



# Mellom alle stoler - Prindsen mottakssenter

**Velferdsetaten, Oslo kommune**

Psykolog Nina Haarklou og sykepleier Kristin Horten



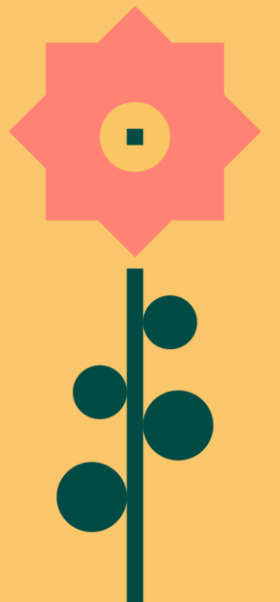
# Samfunnsoppdrag

Prindsen mottakssenter skal bidra med skadereduserende tiltak for å redde liv og forebygge skade, fremme mestring og endring med utgangspunkt i individuelle behov.

Prindsen mottakssenter tilbyr skadereduserende hjelpetiltak.



Oslo

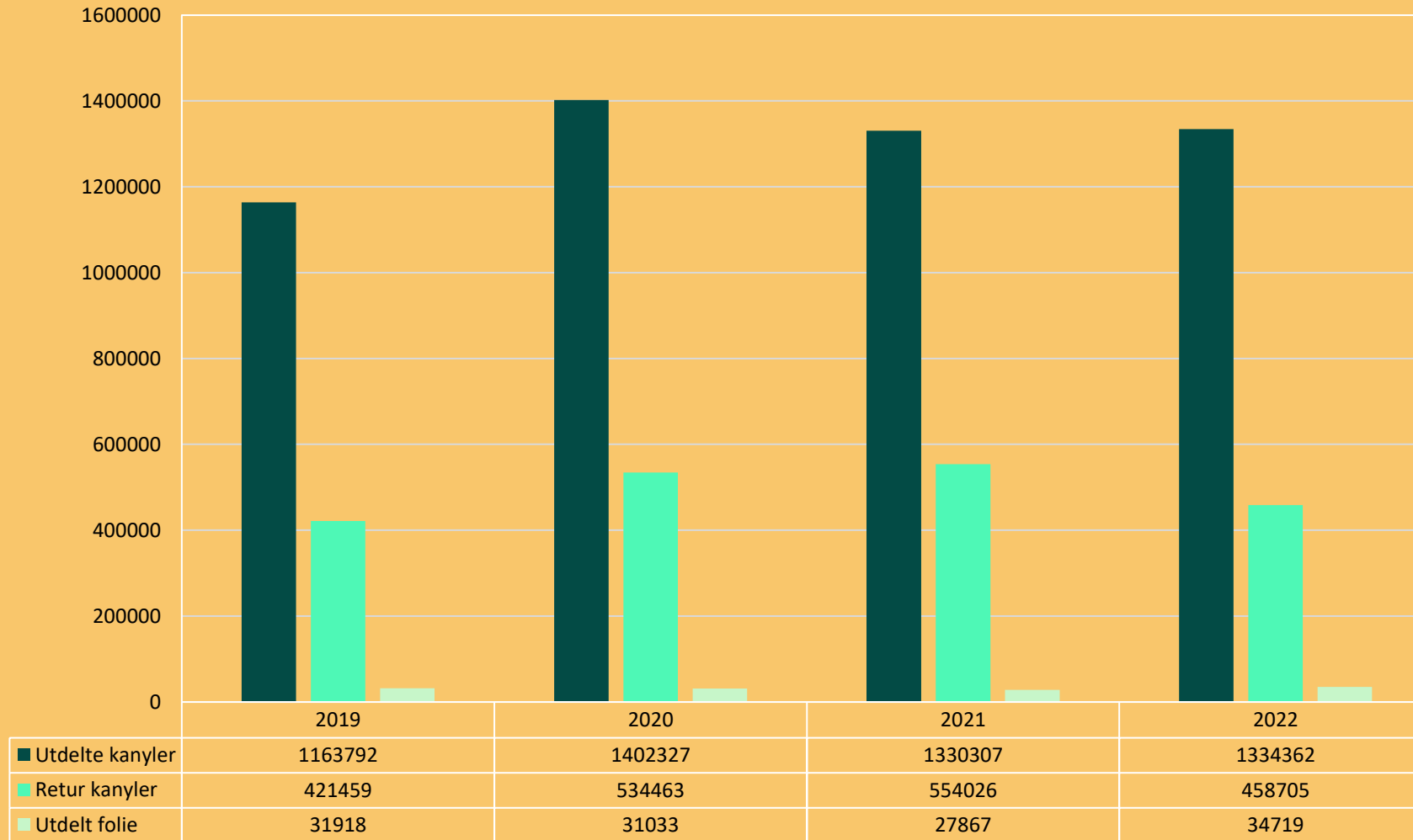








### Kanyler og folie 2019 - 2022







# Bakgrunn for arbeidet ”Mellom alle stoler”

- Bostedsløse personer med rus-, psykisk helse- og voldsproblematikk
- Det finnes førende dokumenter og fleksible oppfølgingsteam som skal ivareta innbyggere med sammensatte og langvarige behov
- Likevel faller noen mellom stolene i hjelpeapparatet. Det bekreftes bl.a. i:
  - *”I grenseland. Samfunnsvern og sikkerhetspsykiatri i et kommunalt perspektiv”* (Fafo, 2023)
  - *”Helsehjelp til personer med alvorlig psykisk lidelse og voldsrisiko”* (UKOM, 2023)
- MAS Oslo i politietaten bidro til etablering av politiets psykiatrigruppe



...graver dype sår i armen

...slår ansatt med knyttet neve

tar livet av en, knivstikker en annen...

...tar kvelertak på lege

knivstikker en i ansiktet...

...skyter inne i en butikk

...politi og ambulanse flere ganger daglig

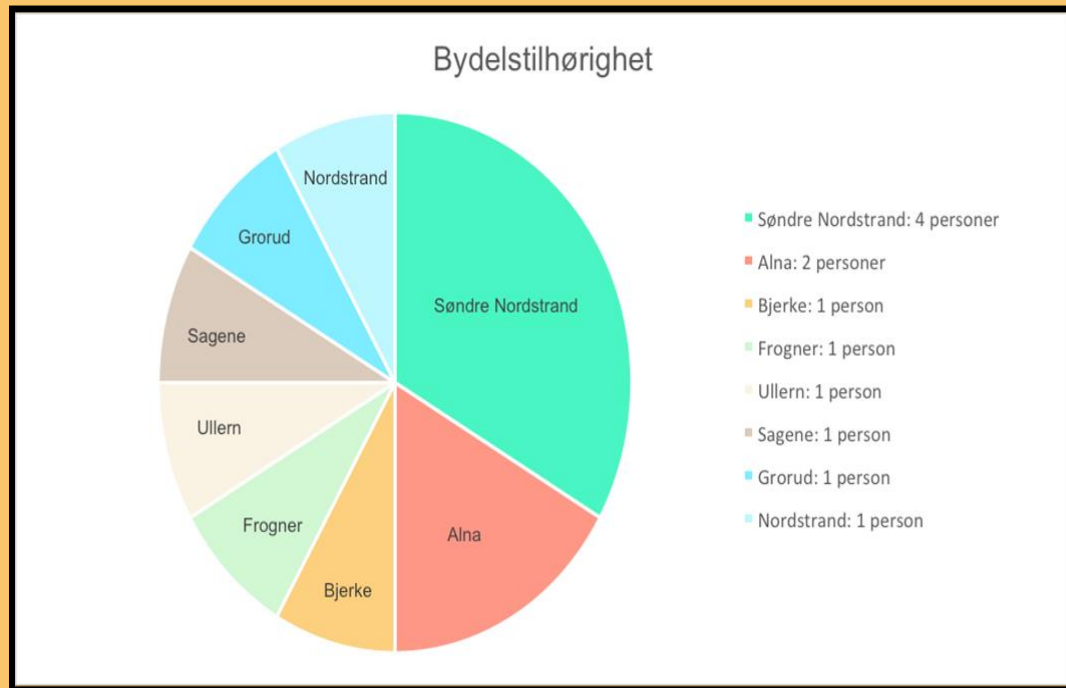
# Mellom alle stoler Prindsen mottakssenter

- Går ofte inn og ut av akuttpsykiatriske avdelinger
- Diagnostiseres typisk med rusutløst psykose og skrives ut etter 1-2 dager
- Hyppig i kontakt med politi; inn og ut av arresten
- Fremstår "for syke" for straff, men "for friske" for tvungent psykisk helsevern
- Ofte ikke utredet over tid
- Tvang uten døgn avsluttes da pas. er vanskelig å finne og vurderes farlig

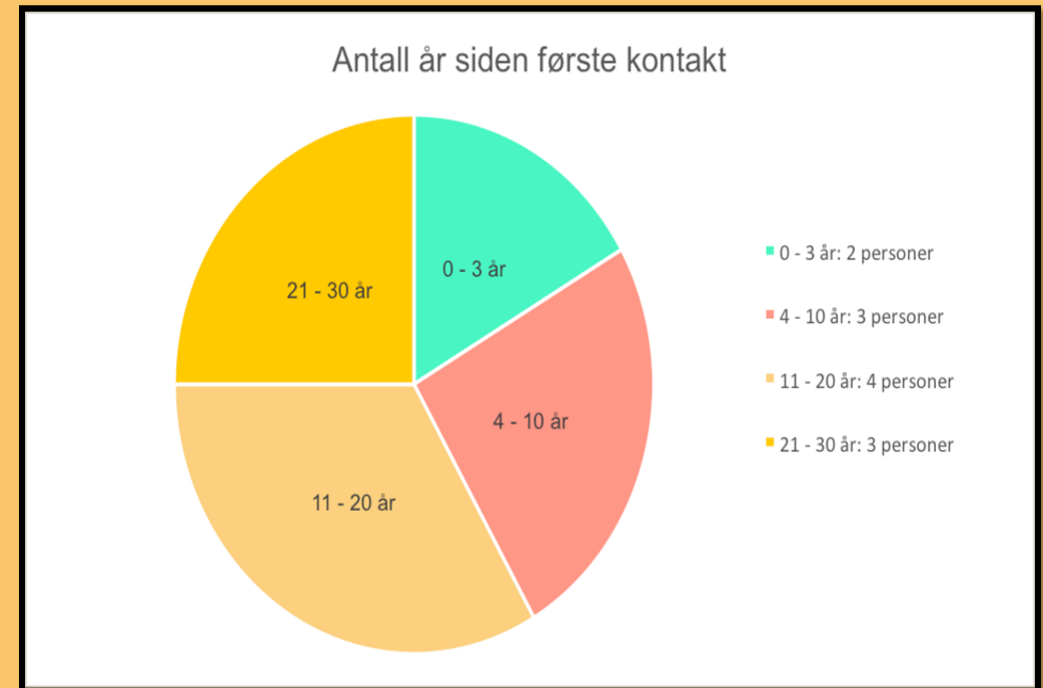
## Mellom alle stoler Prindsen mottakssenter – personer under oppfølging

Person/alder	Bydel	Første kontakt Velferdsetaten (VEL)	Antall henvendelser VEL	Utskrivninger VEL	Bekyringsmeldinger
Kvinne (55)	S. Nordstrand	1998	24	1	3
Kvinne (47)	Bjerke	2000	30	0	4
Kvinne (48)	Ullern	2002	33	3	2
Mann (41)	Frogner	2008	139	9	3
Mann (36)	Grorud	2008	72	9	4
Mann (37)	S. Nordstrand	2009	37	2	2
Kvinne (35)	Alna	2009	29	9	3
Mann (33)	Nordstrand	2015	54	9	1
Kvinne (34)	S. Nordstrand	2015	82	15	2
Kvinne (35)	Sagene	2019	56	13	5
Mann (29)	Alna	2021	6	0	0
Mann (35)	S. Nordstrand	2022	0	1	0

## Bydelstilhørighet



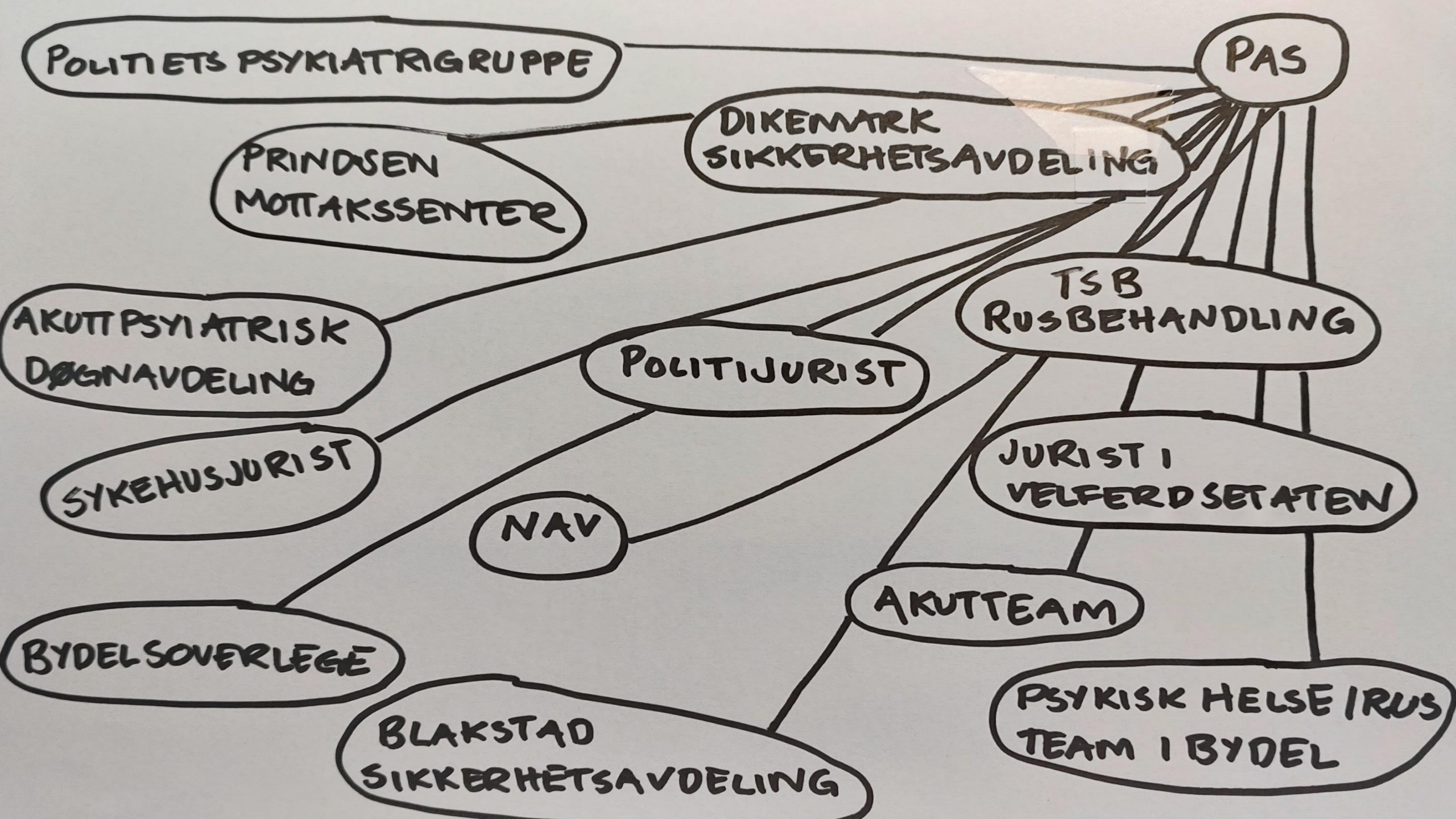
## Antall år i kontakt med Velferdsetaten



HELP ME ESCAPE

THE PRISON OF

ADDICTION



HVA ER VIKTIG FOR DEG?

FRIVILLIGHETSSPORET

HINDRE SKADE

§10.2 RUSUTLØST

RUSSPORET

BISTANDSMØTE NAV

FYLKESNEMDA

TRE MÅNEDER

TILBAKEHOLD

PSYKIATRISPORET

PAKKEFORLØP  
FAREVILKÅR

10 DAGER

SAMTYKKEKOMPETANSE

BEHANDLINGVILKÅR

§3.3

TVUNGEN

LEGEUNDERSØKELSE

RETTSPORET

KOSTNADSEFFEKTIVT?  
RETTSPSYKIATRISK UNDERSØKELSE

SÆRREAKSJON

VITNEAVHØR

UTILREGNELIG

TIDSBESTEMT

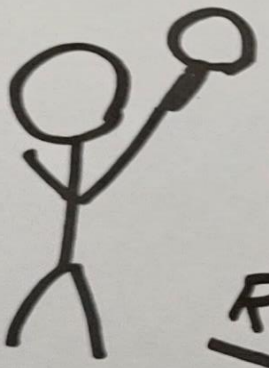
DOM TIL TPH

VARETEKT

TIDSUBBESTEMT?

§62

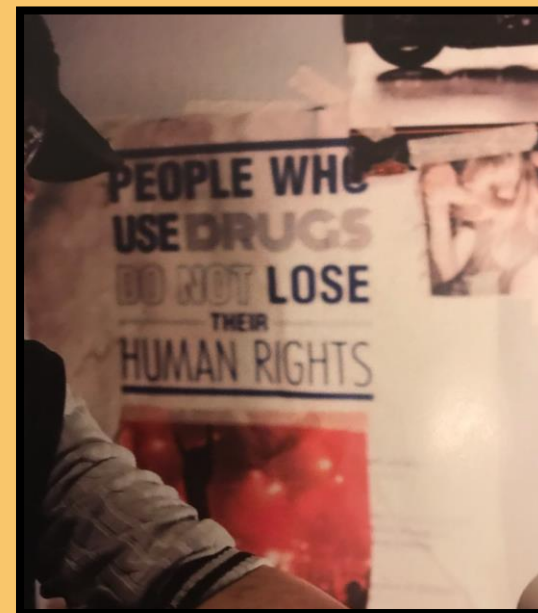
SAMFUNNSVERN



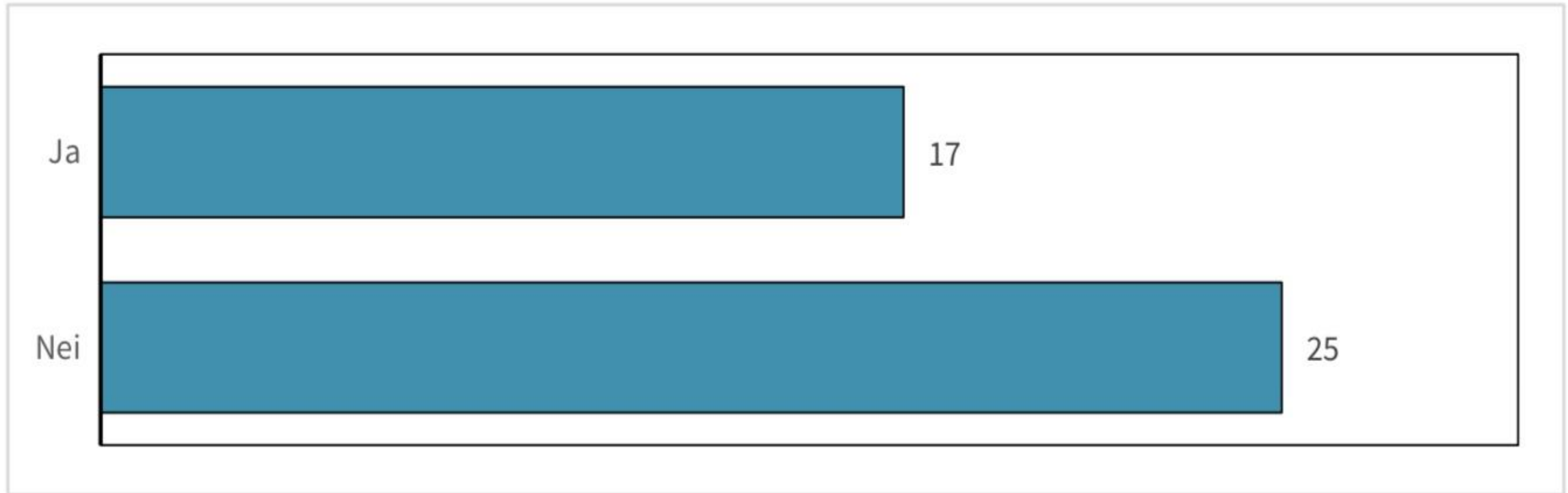


# Utfordringer vi ser

- De har det vanskelig og er vanskelig å hjelpe
- Taushetsplikt
- Lovverk
- Begrensede ressurser
- Økonomi
- Hjelperrollen

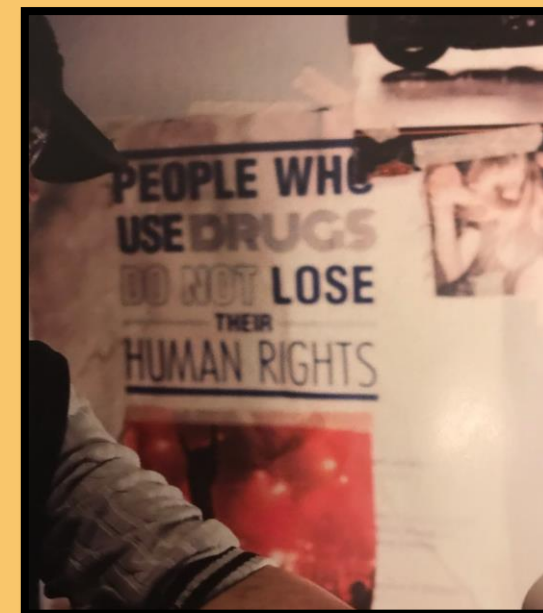


Figur 5.3 Har dere erfaring med at kommunen blir involvert i voldsrisikovurderinger i spesialisthelsetjenesten ved innhenting av informasjon om brukerens historikk i nærmiljø eller fungering i bomiljø? (n = 42)



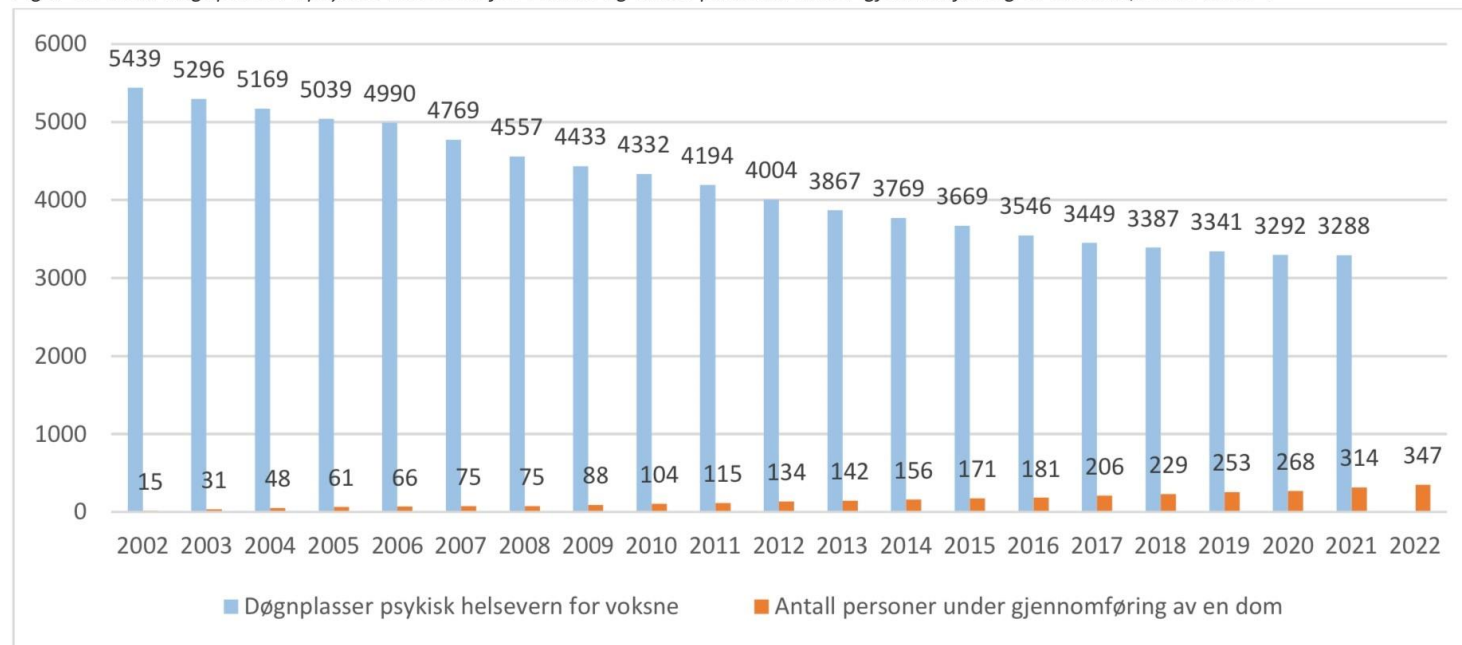
# Utfordringer vi ser

- De har det vanskelig og er vanskelig å hjelpe
- Taushetsplikt
- Lovverk
- Begrensede ressurser
- Økonomi
- Hjelperrollen



# Antall døgnplasser i psykisk helsevern for voksne og antall personer under gjennomføring av en dom, 2002-2022

Figur 7: Antall døgnplasser i psykisk helsevern for voksne og antall personer under gjennomføring av en dom, 2002-2022\*.



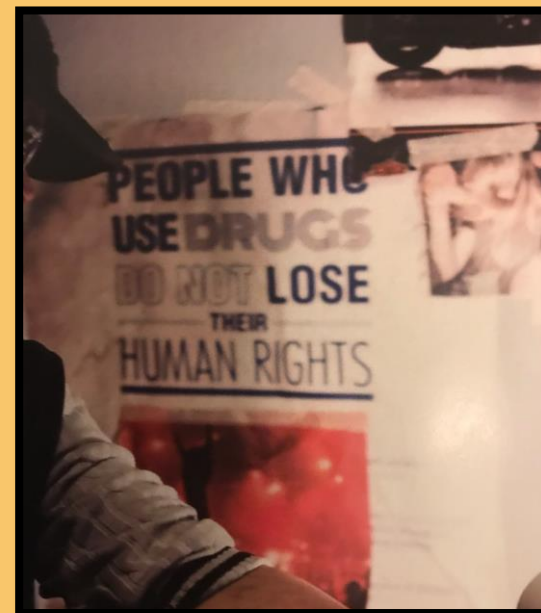
\*Kilde: 04511: Psykisk helsevern for voksne, etter statistikkvariabel og år. Tall for 2022 ikke tilgjengelig på SSB per 08.03.2023

<sup>1</sup> Tall for 2022 var ikke tilgjengelig på SSB på tidspunkt for publisering.

Kilde: Årsrapport 2022, Nasjonal koordineringsenhet for dom til tvungent psykisk helsevern, OUS

# Utfordringer vi ser

- De har det vanskelig og er vanskelig å hjelpe
- Taushetsplikt
- Lovverk
- Begrensede ressurser
- Økonomi
- Hjelperrollen

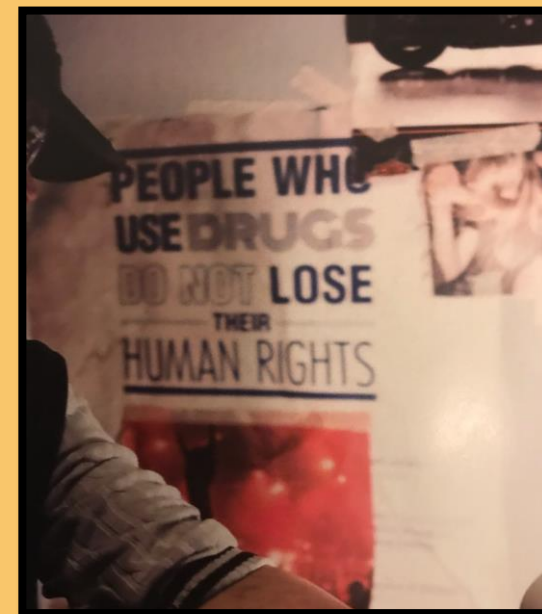


millioner kroner. Bydelene i Oslo som har svart på dette spørsmålet, anslår årlige nettokostnader ved kjøp i spennet 5,5 til 30 millioner. En storbykommune anslår årlige nettokostnader til 90 millioner kroner for de bo- og tjenestetilbudene som kommunen selv tilbyr personer dømt til tvunget psykisk helsevern eller underlagt TUD.

*Kilde: "I grenseland. Samfunnsvern og sikkerhetspsykiatri i et kommunalt perspektiv" (Fafo, 2023)*

# Utfordringer vi ser

- De har det vanskelig og er vanskelig å hjelpe
- Taushetsplikt
- Lovverk
- Begrensede ressurser
- Økonomi
- Hjelperrollen

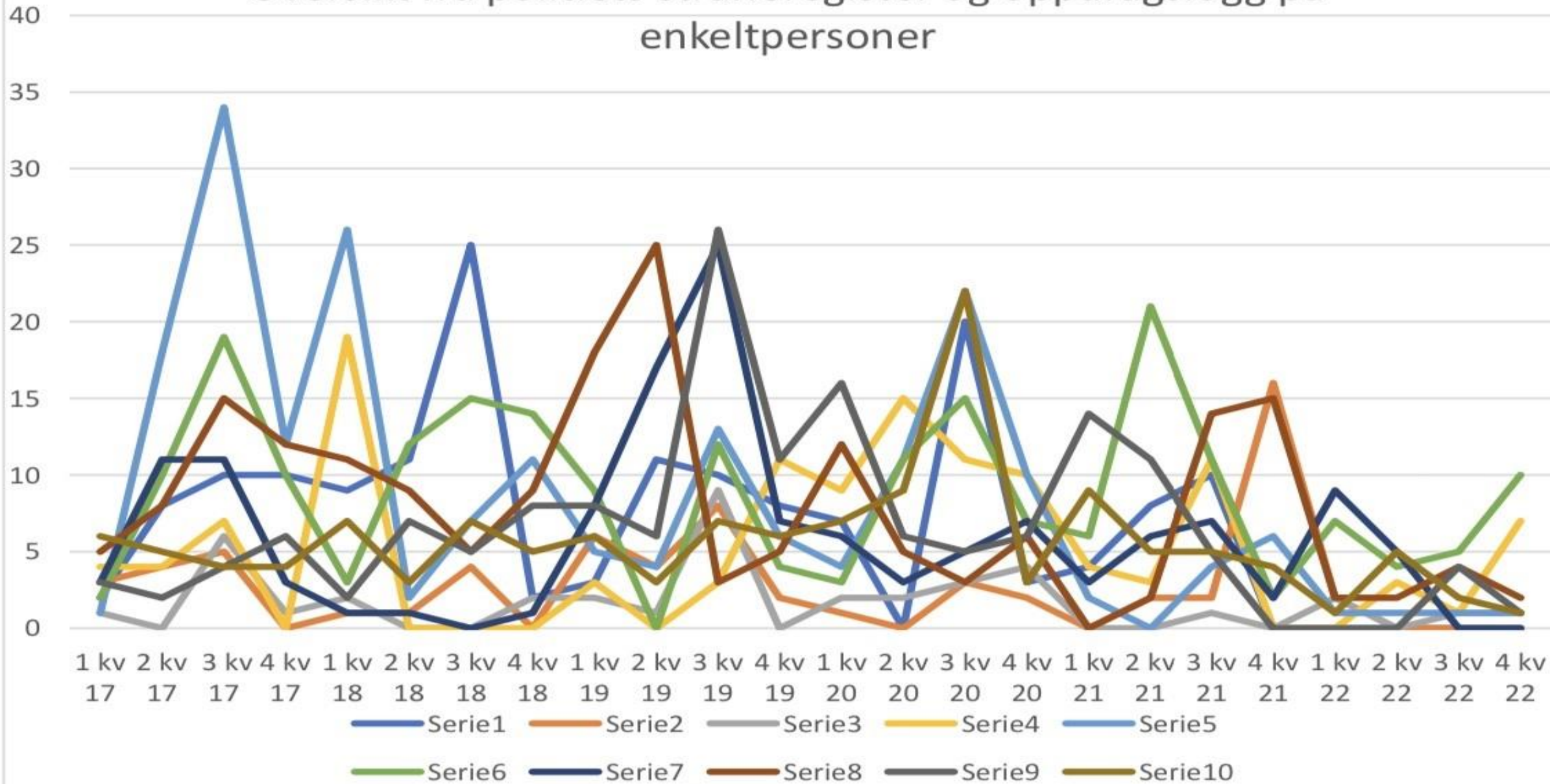


# Muligheter/handlingsrom

- Tverretatlig samarbeid – taushetsplikten
- Frivillighet
- Tid i vernede omgivelser med tilgjengelig fagpersonale
- Etablering i forsterkede botilbud
- Koordinering i Velferdsetaten



# Oversikt fra politiets strafferegister og oppdragslogg på enkeltpersoner



# Muligheter/handlingsrom

- Tverretatlig samarbeid – taushetsplikten
- Frivillighet
- Tid i vernede omgivelser med tilgjengelig fagpersonale
- Etablering i forsterkede botilbud
- Koordinering i Velferdsetaten

## Mellom alle stoler Prindsen mottakssenter – personer under oppfølging

Person/alder	Bydel	Første kontakt VEL	Antall henvendelser	Utskrivninger	Bekymrings -meldinger
Kvinne (55)	S. Nordstrand	1998	24	1	3
Kvinne (47)	Bjerke	2000	30	0	4
Kvinne (48)	Ullern	2002	33	3	2
Mann (41)	Frogner	2008	139	9	3
Mann (36)	Grorud	2008	72	9	4
Mann (37)	S. Nordstrand	2009	37	2	2
Kvinne (35)	Alna	2009	29	9	3
Mann (33)	Nordstrand	2015	54	9	1
Kvinne (34)	S. Nordstrand	2015	82	15	2
Kvinne (35)	Sagene	2019	56	13	5
Mann (29)	Alna	2021	6	0	0
Mann (35)	S. Nordstrand	2022	0	1	0


# Oppsummert

Ved å bli tryggere på det juridiske handlingsrommet kan informasjon bedre koordineres mellom tjenestenivå og etater. Det kan gi bedre og mer sammenhengende hjelp – også når personen selv ønsker det.

Det er nødvendig å jobbe på individ- og systemnivå parallelt.

Vi har sett at det har bidratt til nødvendig hjelp på rett nivå.

# Kontakt oss

 Hausmannsgate 11.  
0182 OSLO  
Tlf: 23 42 72 00

 [nina.haarklou@vel.oslo.kommune.no](mailto:nina.haarklou@vel.oslo.kommune.no)

 24 Åpent hver dag, hele året



Oslo

