

Västeråsmodellen och framtidens äldreboenden



VÄSTERÅS STAD

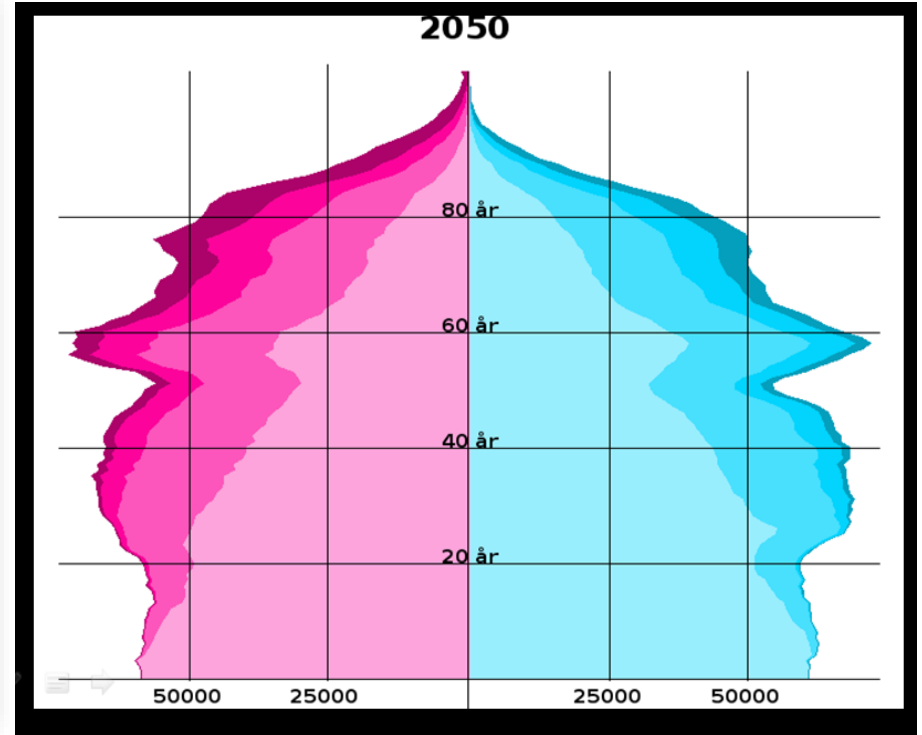
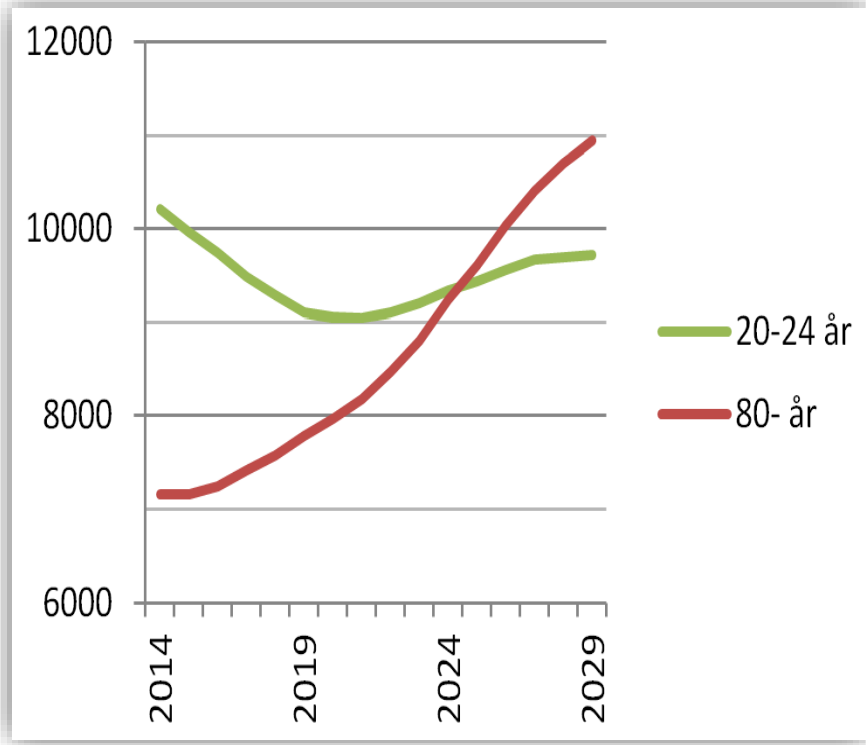
Helena.duske@vasteras.se
Erika.barreby@vasteras.se

Västerås - Sveriges 7:e största kommun

- 150 000 invånare
- 7 000 invånare över 80 år
- Äldreomsorgsbudget 1 mrd kr
- Beställare/utförare modell
- 38 stycken äldreboenden och servicehus
- En stor andel inhyrda fastigheter



Demographic challenge - Västerås



Boende- lokal planering

Äldrenämnden

- Boendeplan sträcker sig 4 år framåt med utblick 2030
 - Ca 570 platser för perioden enligt demografin
 - Planerar för minst 750-850 nya platser
 - Har en stor del av lokalerna inhyrda

Utmaningar:

- Har en stor andel lokaler för boenden som behöver ersättas
- Teknikutveckling- inhyrningar

**Äldreboenden
+
Välfärdsteknologi
=
SANT!**



Vi minskar begräsningar - Västeråsmodellen

**Med syfte att minska
generella
begränsningsåtgärder i
den fysiska
boendemiljön**

Ny arbetsmetod och nytt
synsätt

Verksamhetsstyrd
boendemiljö

Verksamhetsstyrd teknik



lakttagande

Motsvarar att personal håller uppsikt

Typ av teknik:

- Larm
- Sensor
- Kamera

Inte tvångsåtgärd

Åtgärdande

Motsvarar att personal ingriper

Typ av teknik:

- Lås
- Grind

Tvångsåtgärd

Checklista behovsanalys

Följande frågor ska besvaras för att få ett bra underlag för bedömning av tillsyn, om åtgärder är tillåtet, lämpligt och rätt metod i den aktuella situationen.

1 Inventera och analysera problembilden

- a) Beskriv vilka inträffade händelser som föranleder att ni vill använda tillsyn som stödåtgärd
- b) Vilka tider på dygnet uppstår problemen? Hur ofta har problemen inträffat?
- c) På vilka platser eller i vilka utrymmen?

2 Vilka andra åtgärder har prövats?

Beskriv vilka andra åtgärder som redan har prövats och varför dessa inte bedöms som tillräckliga.

3 Beskriv de uppskattade vinsterna/förväntade effekterna för individen om

- a) tillsyn sker med stöd av personal
- b) tillsyn sker med stöd av trygghetslösning

En avvägning utifrån individens behov



Tillsyn med personal

Tillsyn med
trygghetsskapande
teknik

Öppna dörrar ger många positiva effekter





VÄSTERÅS STAD
Vård och Omsorg

Hälleborgs Äldreboende

Sveriges modernaste äldreboende

- +/- 120st medarbetare
- 120lgh varav 12st parlgh
- Eget produktionskök
- Vinterträdgård & Terrass
- Spa & Relax
- Cafeteria





VÄSTERÅS STAD
Vård och Omsorg

Sensorgolv

Individuellt anpassningsbara larm



Fall



Toalett



Säng



Toalettid



In



Assistans



Ut



Akut





VÄSTERÅS STAD
Vård och Omsorg

Sensorzoner



Sensorgolv

Sensorrör på toaletten.

Hur det fungerar



När en person kommer in i rummet aktiveras eLea och en detektor identifierar personen med hjälp av längden på personen.



Om ett mindre föremål kommer in i rummet (t.ex. en hund) aktiveras inte eLea på grund av höjden på objektet.



Om en person faller ner så skickar eLea omedelbart en larmsignal till förvalda telefoner/larmcentraler.

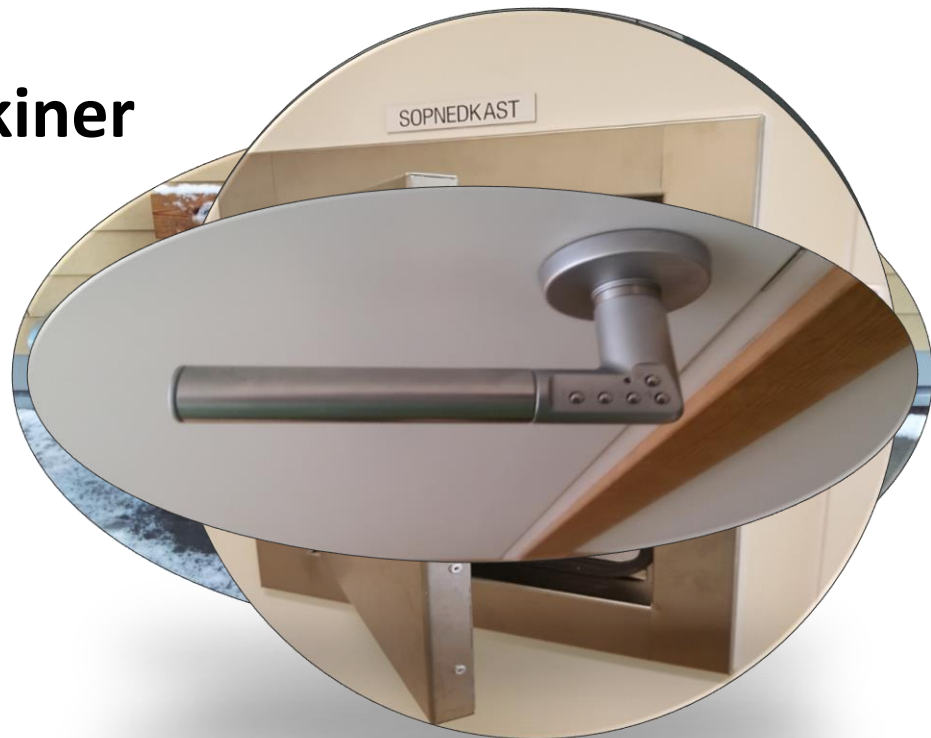




VÄSTERÅS STAD
Vård och Omsorg

Teknik i framkant

- Strömbrytare till tvättmaskiner
- Dag och natt belysning
- Vattendrivna eldstäder
- Uppvärmda bänkar
- Takliftar
- Sopsug
- Kodlås





VÄSTERÅS STAD
Vård och Omsorg

Teknik i framkant

- Saltolås
- Nyckelarmband & Takfyr

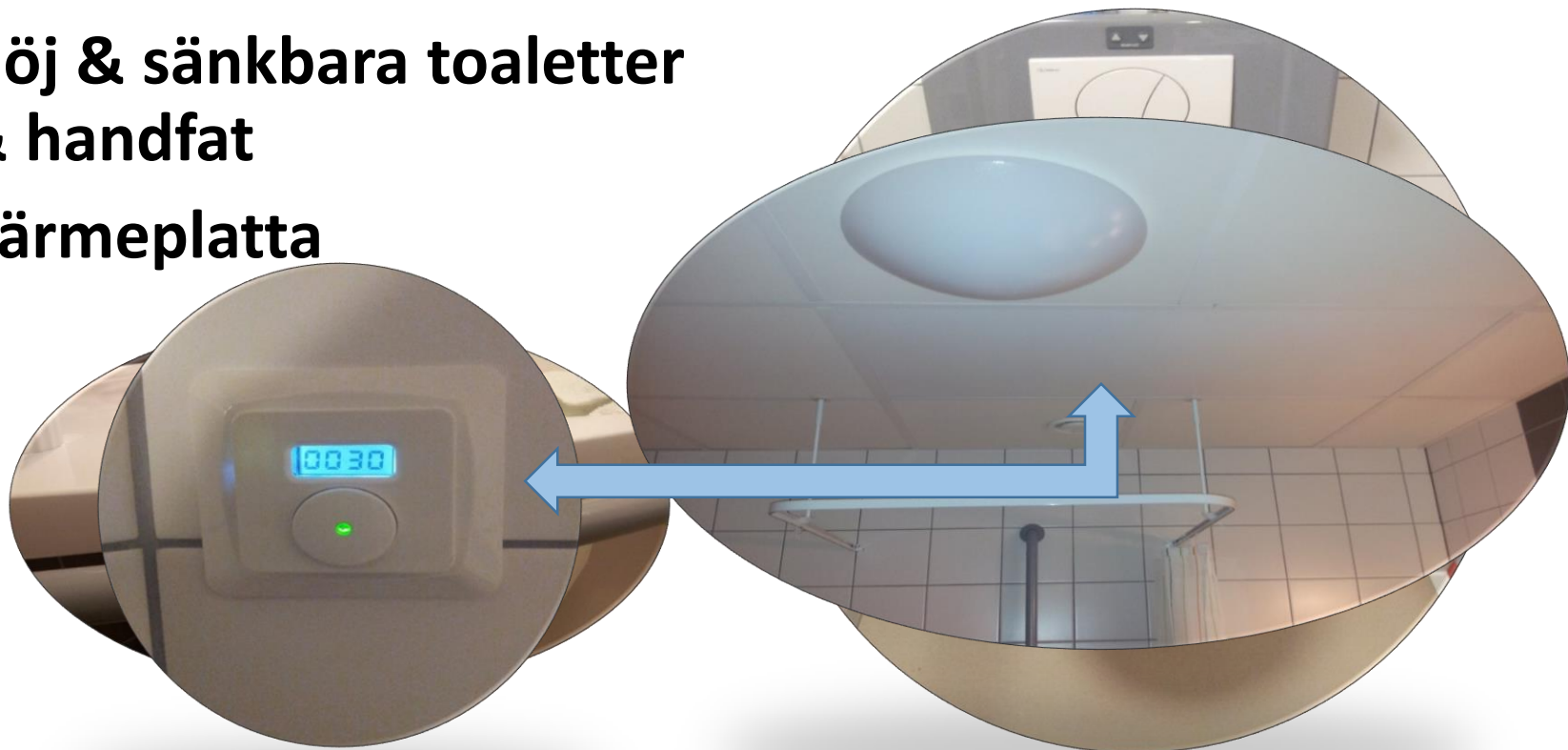




VÄSTERÅS STAD
Vård och Omsorg

Teknik i framkant

- Höj & sänkbara toaletter & handfat
- Värmeplatta



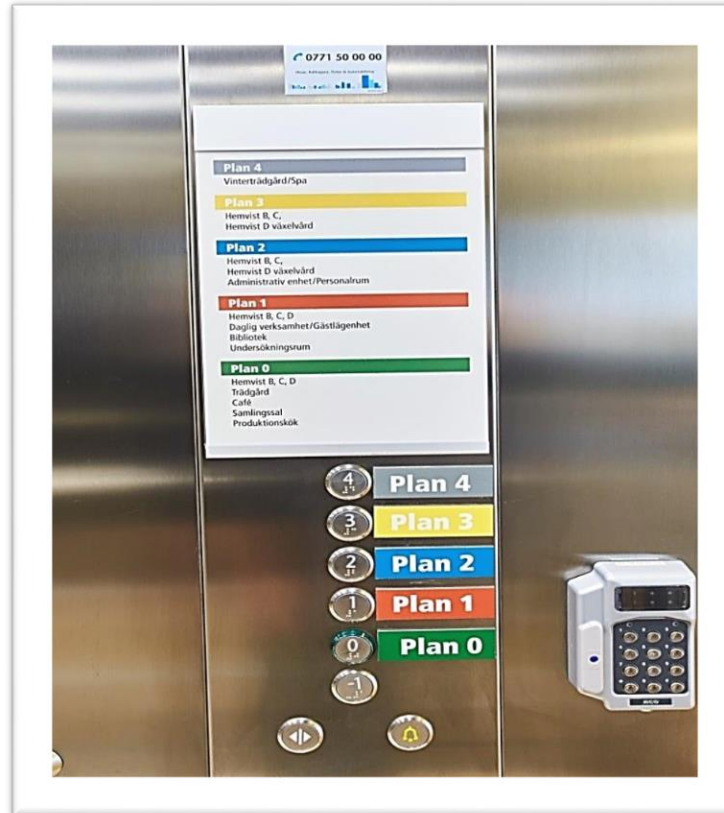
Att kommunicera med stöd av färg

”Gå till den **GRÖNA**
hemvisten”



Miljöförstärkning som stödjer.....

Och understödjer aktivitets - och delaktighetsförmåga för personer med demenssjukdom



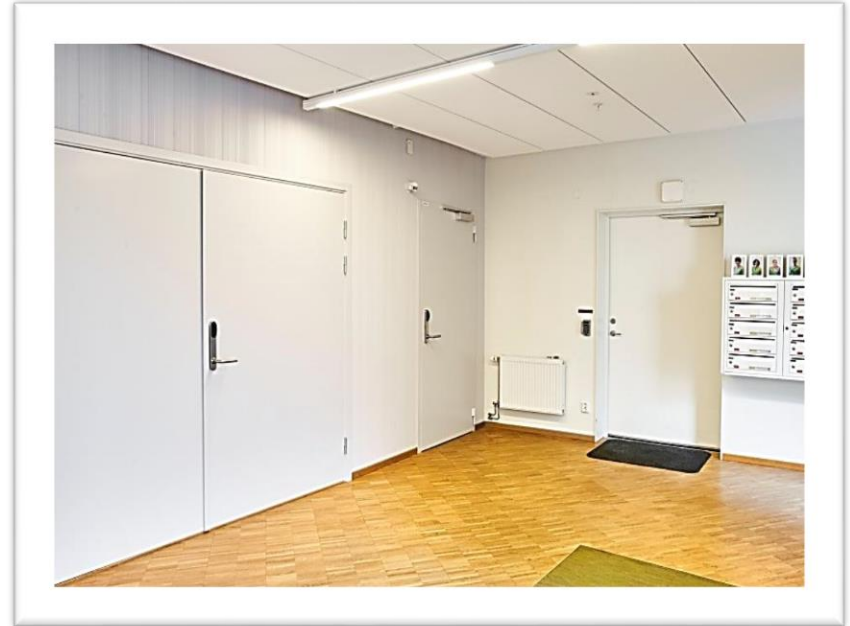
Miljöförstärkning som stödjer.....

Och understödjer aktivitets - och delaktighetsförmåga för personer med demenssjukdom



Miljöförstärkning som stödjer.....

Att rikta uppmärksamheten



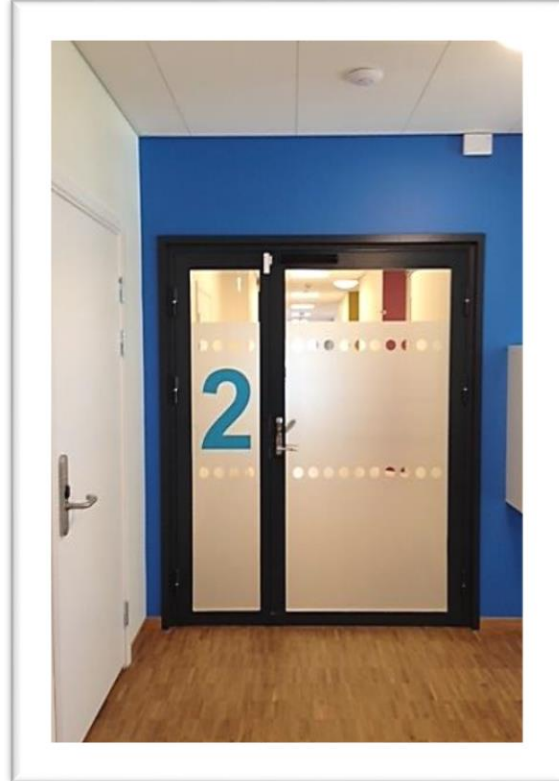
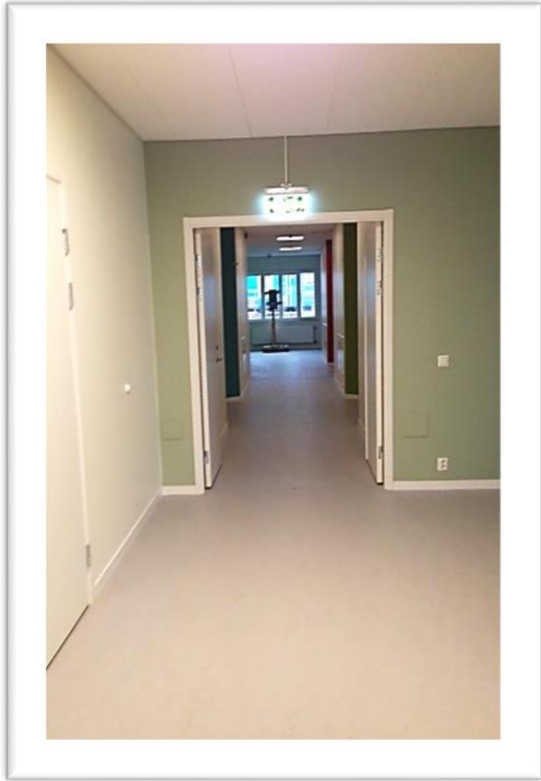
Miljöförstärkning



Miljöförstärkning



Miljöförstärkning



Entrédörr



Trygghetskamera för tillsyn på äldreboende

Pilot Hagalidsgården

Utgångsläget i augusti månad var:

- Generella tillsynsbesök s.k. ronder
- 60-90 besök varje natt



Tillsyn utifrån individens behov



”Vi sitter ofta på huk nedanför sängen i det mörka rummet. Ibland finns en liten lampa tänd. Jag vill gärna verkligen se att personen andas. Och då måste man vara riktigt nära ansiktet ibland. Inte undra på att vissa personer blir förskräckta när de ibland tittar upp och jag har mitt ansikte alldeles vid deras ansikte. När man tänker efter är det väldigt tokigt sätt att göra det på.....”

Befintliga fastigheter för äldreboenden

Ägarstruktur

- Egenägda
- Kommunalt bostadbolag (1st)
- Externa fastighetsägare (7st)

Åtgärder för att underlätta:

- Broschyr
- Nära samarbete



Funktionsprogram för äldreboende



Funktionsprogram

Syfte:

- Att få fram ett funktionsprogram för specifikt projekt som även kan användas i kommande projekt.
- Funktionsprogram som lutar mot beprövad forskning och erfarenhet
- Ta lärdom av tidigare projekt t ex Hälleborg .
- Att bygga ett äldreboende som håller över tid och oavsett av utförare av vården och omsorgen eller fastighetsägare

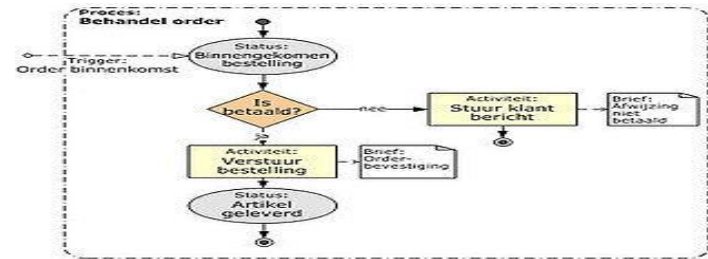
Framtaget i nära samarbete med olika representanter :

- Fastighetsförvaltningen med teknikkunniga
- Sociala nämndernas förvaltning med strateger, specialisterkompetenser fokusgrupper, demensföreningen, nämnder m fl



Stor vikt ska läggas vid flöden

- Hur rör sig våra kunder inom lokalen t ex för att komma ut i trädgården?
- Transporter – varuleveranser och persontransporter
- Flöde för mat/kost till byggnaden och inom byggnaden
- Flöden till och från administrativa delar av lokalen
- Läkemedelsrum
- Flöden för personal
- Flöden för tvätt
- Flöde för sophantering



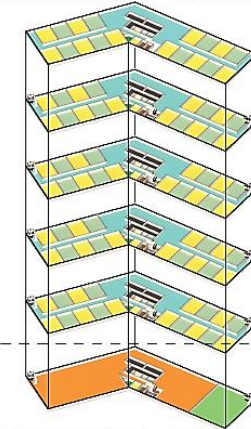
Viktiga ställningstagande

- Skapa bra äldreboenden och samtidigt få ihop driftekonomi (hyra ca 10-20 % av driftekonomi)
- Lokaleffektivitet
- Gärna i närheten av annan verksamhet tex trygghetsboende och förskola
- Gärna integrerad i stadsbilden
- Minst 50 lägenheter för att få bra driftekonomi
- Två avdelningar bör vara i anslutning till varandra för att kunna ha bra samarbete
- Nära allmän kommunikation

Öster Mälarstrand



Alternativ Röd illustrerad



Ställningstagande

- Skapa bra infrastruktur för välfärdsteknologi
- Färgsättning anpassat till målgruppen/forskning
- Materialval anpassat till målgruppen/forskning
- Tydlig skyltning som är anpassad till målgruppen



Teknik, exempel

- Reservkraft
- Nödvattenkoppling
- Värmeplatta vid dusch
- Infrastruktur för välfärdsteknik

Samordning av världsfärdsteknologi med fastighetsanknuten teknik:

- Trygghetsteknik
- Funktions på golvet som känner avom ngn ramlat
- Passagesystem
- Brand
- Förbereda för t ex trygghetskamera-säkerhet
- Förutsättningar för trådlöst nätverk
- Signaler från porttelefon



Vill du veta mer?

Svenskt Demenscentrum

Under den nya vinjetten *Bra att veta om demens* publicerar Svenskt Demenscentrum korta filmklipp med olika teman.

Vägled med färg och form Hur förvandlar man, med enkla medel, en institutionsliknande miljö till ett hemtrevligt boende så att det passar personer med demenssjukdom? Vi besöker Klockarkärleken i Västerås, ett demensboende som arbetar med vägledande design

<http://www.demenscentrum.se/Publicerat/video>

Socialstyrelsens publikationer

Mot mindre tvång och begränsningar
– Att vända intresset bort från dörrarna
Arbetet på Klockarkärleken lyfts fram som ett gott exempel

<http://www.socialstyrelsen.se/publikationer2016/2016-1-3>



Vill du veta mer?

Facebook

Sök på Viktig Vasteras

Västerås Stads hemsida

www.vasteras.se/västeråsmodellen

eller

www.vasteras.se

Sök på Västeråsmodellen

Västeråsmodellen - en riktlinje för införande av trygghetskapande teknik inom vård och omsorg

Myndigheten för Delaktighet

www.mfd.se

Under publikationer finns en rapport "Teknisk utveckling inom vård och omsorg om personer med nedsatt beslutsförmåga - delrapport"

Här finns även material om

- Checklista – Miljöanpassning som bidrar till ökad delaktighet
- Miljöanpassningar som bidrar till ökad delaktighet
- Etik, miljö och nedsatt beslutsförmåga
- Välfärdsteknologi och miljöanpassningar

Olika filmer

Myndigheten för Delaktighet
Workshop Lycksele 151125

Projektledare Ulrika Stefansson och arbetsterapeut Sophie Andersson presenterar projekt Välfärdsteknologi på äldreboende och utvecklingsarbetet på Klockarkärlekens äldreboende

<https://youtu.be/ip-Edizx3pk>

Inslag SVT

<https://www.youtube.com/watch?v=gSWhyzXRJxU>

SKL Smartare Välfärd i Västerås

<http://play.skl.se/video/smartare-valfard-i-vasteras>

NKA play

Ulrika Stefansson, projektledare och Mats Rundkvist, strateg om Västerås arbete med att införa E-hälsa och välfärdsteknologi.

<http://www.anhoriga.se/nkaplay/filmade-forelasningar/e-halsa-och-valfardsteknik-i-var-d-och-omsorg/>

