



Kvinesdal

KOMMUNE

VAKKER • VENNLIG • TROG

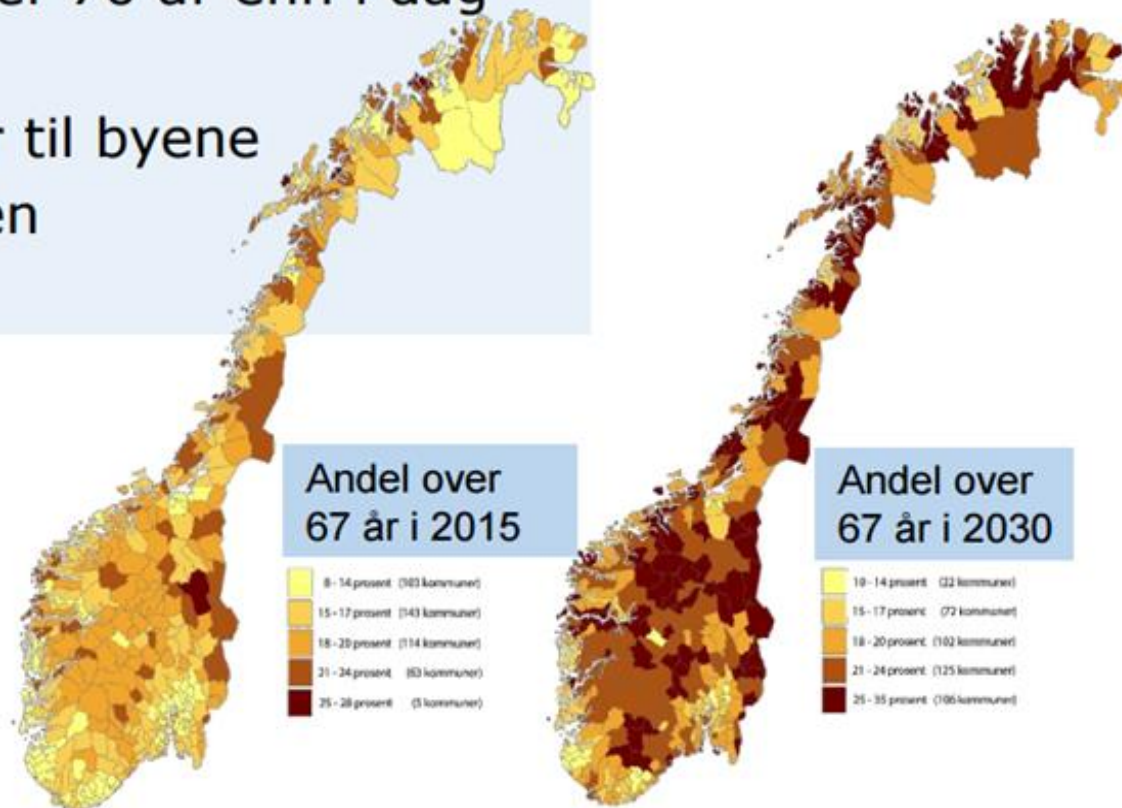
Ledelse og velferdsteknologi

Implementering av velferdsteknologi ER ledelse



Befolkningsutviklingen

- Vi blir 1 million flere i 2030
- 50% flere over 70 år enn i dag
- Mange flytter til byene
- Eldre blir igjen



2015:
110 000 arbeider i spesialisthelsetjenesten

2030:
30 000 flere

2015:
140 000 arbeider i kommunene

2030:
70 000 flere



Så mange verken kan eller vil jobbe i helsetjenesten

Helse = å skape mestring

*«Å mestre egen sykdom
er en medisin som
brukes for lite»*

Velferdsteknologi i et ledelses perspektiv

- *Lederansvar å tilrettelegge for morgengavens løsninger*
- *Imøtekomme morgendagens utfordringer*
- *Bærekraftig helse i fremtiden*
- *Kvalitet i tjenesten*
- *Attraktive arbeidsplasser*
- *Omdømmebygging*



Forutsetninger for å lykkes med implementering av velferdsteknologi

- Forankring
- Motivasjon
- Samarbeid regionalt
- Opplæring
- Involvering
- Målinger
- Ildsjeler
- Evaluere
- Tilpass
- Strukturert
- Endring – en tilstand

«Omsorgskrisen skapes ikke av eldrebølgen, men at ikke omsorg kan ytes på en annen måte en i dag»

- Kåre Hagen-

Nasjonalt Velferdsteknologiprogram

- Kvinesdal deltok sammen med LISTER kommunene i det første nasjonale programmet
- Nå i et Agder prosjekt
 - innføring av velferdsteknologi 2020
 - Gevinst plan
 - Kompetanse
 - Felles anskaffelse og responscenter



Bruk av teknologi i tjenesten

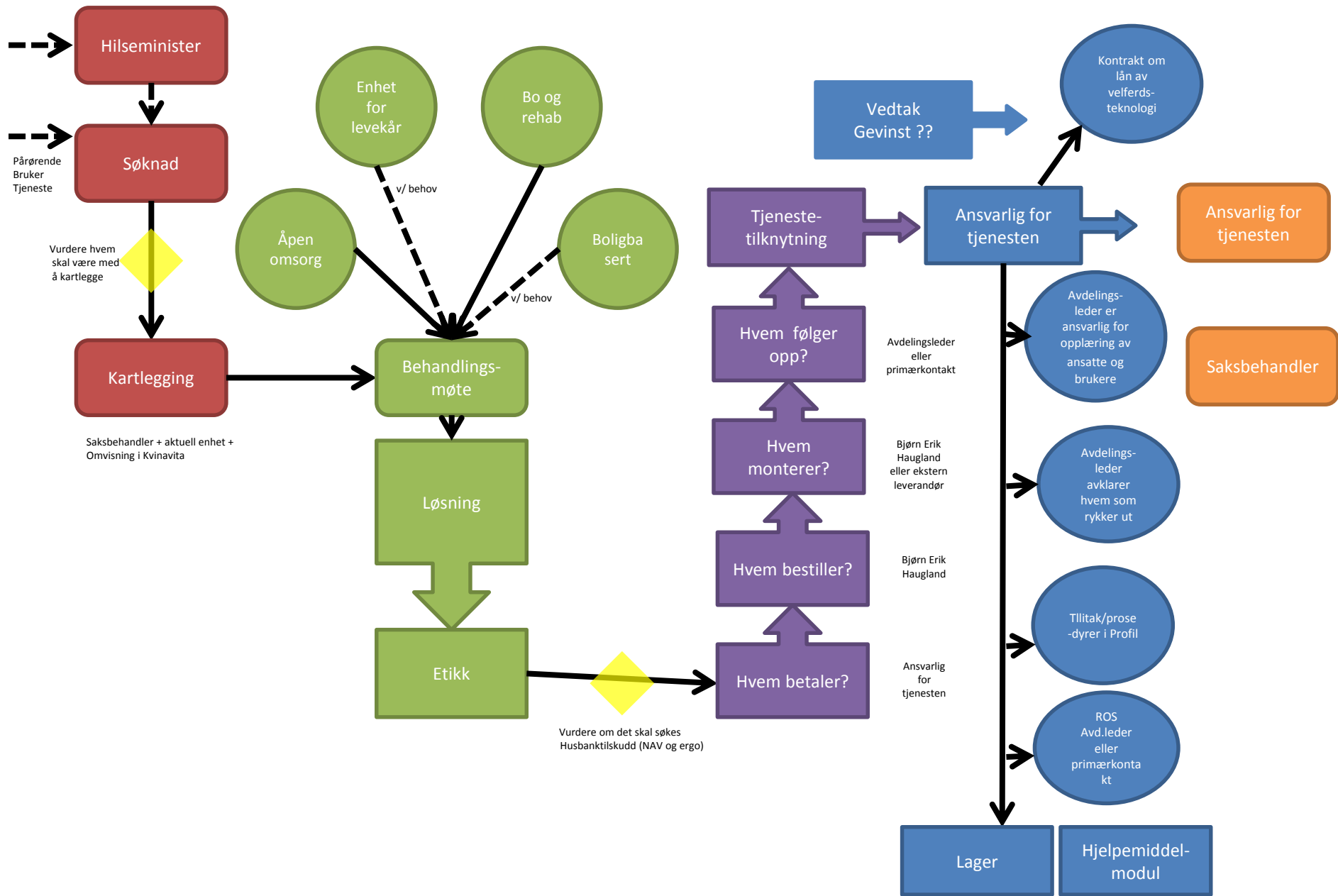
Muligheter:

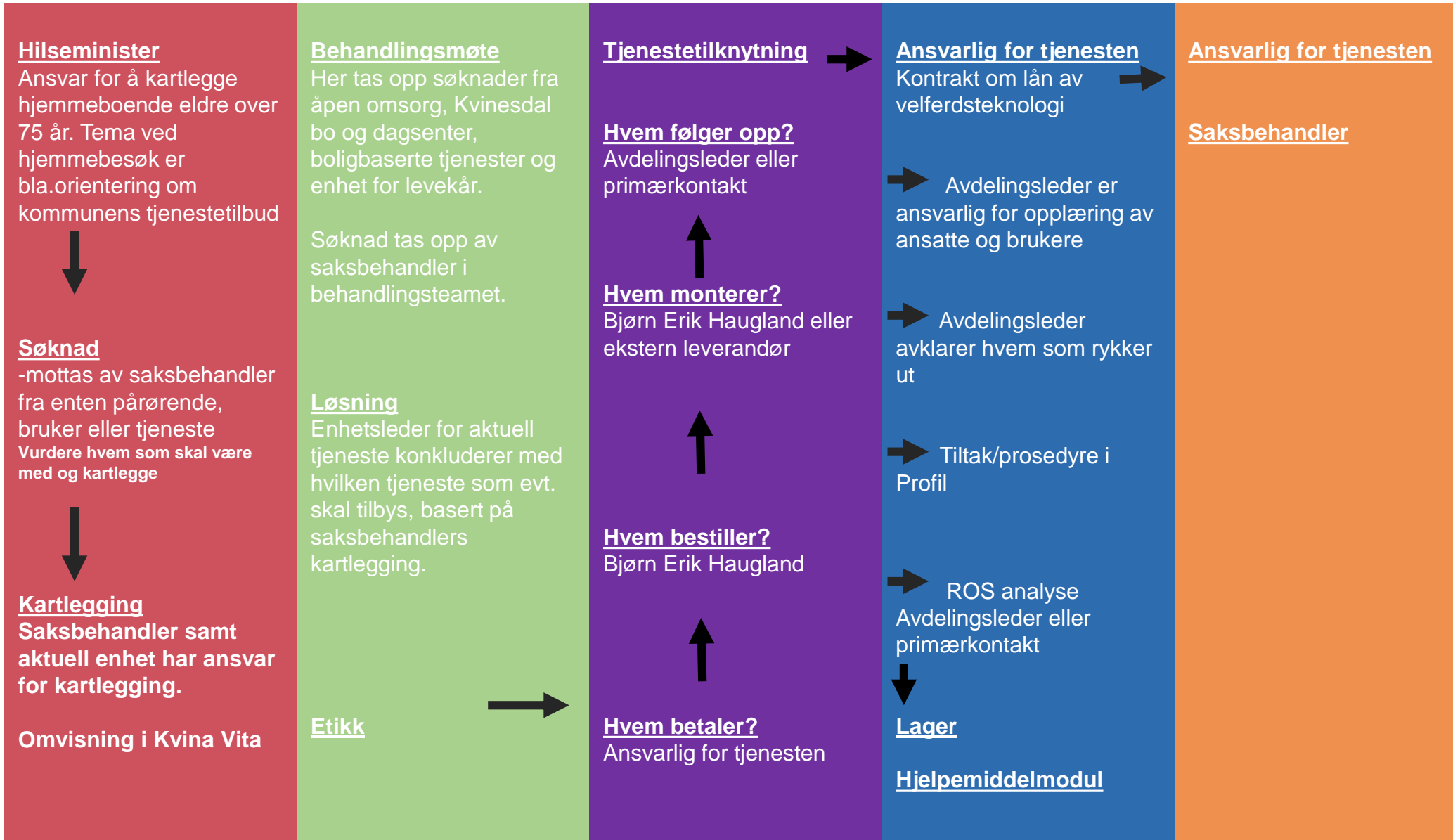
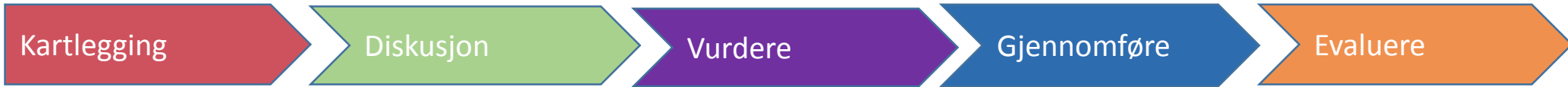
- For å imøtekomme morgendagens tjenester
- Effektivisering
- Rett kompetanse på rett sted til riktig tid
- Økt kvalitet for bruker



Utfordringer:

- Systemene virker ikke
- Bortfall av strøm/nett
- Mangelfull opplæring
- Motstand hos ansatte
- Økonomi





Sees, gripes og brukes mulighetene, er en helt annen framtid mulig!

-st.melding 26-



TAKK for meg

Torhild Kvinlaug

Enhetsleder Kvinesdal kommune

til@kvinesdal.kommune.no

FØLG oss på facebook

KVINA^{vi}_{ta}
Et hjem med velferd, innovasjon, trygghet & ansvar

